

报告编号:

测试时间: 2021/6/4 9:55:24

## 灯具光度测试报告

### 灯具属性

生产工厂: Ledoux  
灯具规格: HB.T130S 36°  
光源规格: CLM-9 AC40  
发光面宽度: 50 mm  
发光面长度: 50 mm  
发光面高度: 122 mm

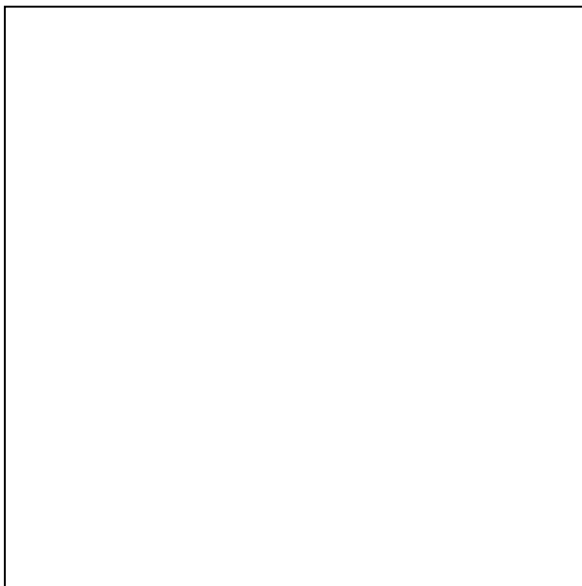
电压(V): 220.19 V  
电流(A): 0.1310 A  
功率(W): 29.20 W  
功率因数: 0.9810  
光源光通量: 2235.90

### 光度结果

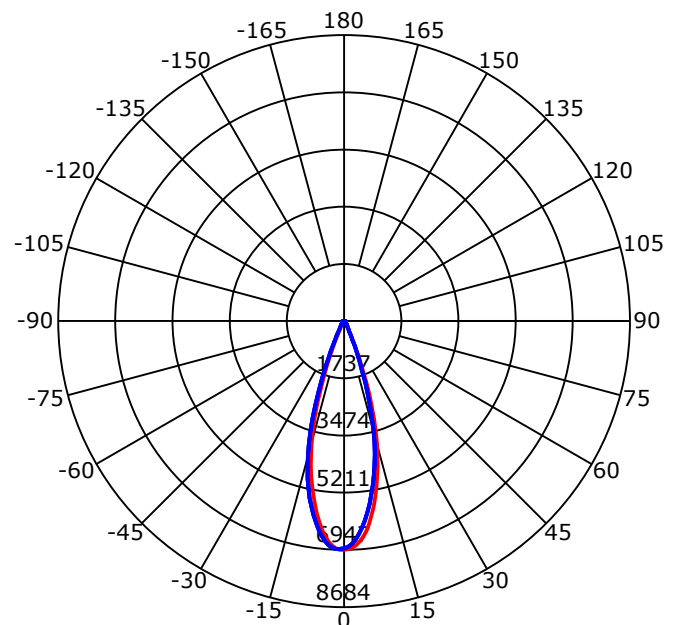
CIE 等级: Direct  
灯具光通量: 2123.571  
下射光通比: 0.00%  
灯具光效(LER): 72.73 lm/W  
光束角(50%) C0-180,C90-270: 31.9,32.0  
视场角(10%) C0-180,C90-270: 47.8,49.1

最大光强: 6947.34 cd  
最大光强角: C=180 Gamma=0  
上射光通比: 94.98%  
灯具效率: 94.98%  
中心光强: 6947.34 cd

灯具图片



光强分布曲线



光束角(50%) C0-180,C90-270: 31.9 deg,32.0 deg

C0-180 — C90-270

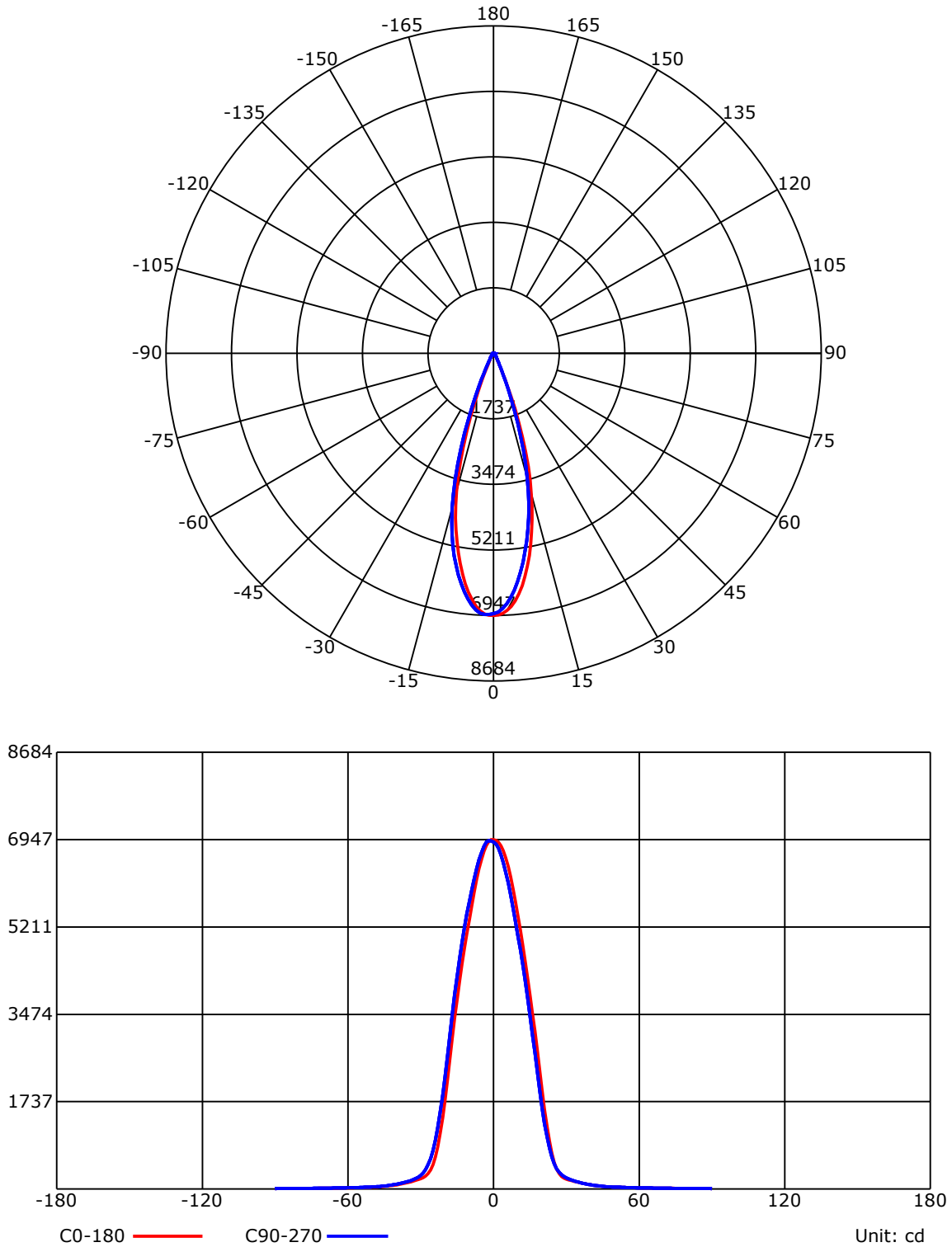
C角度范围: 0 - 360 Deg  
C角度间隔: 45.0 Deg  
测试速度: High  
环境温度: 7.76  
测试人员: Yang  
测试日期: 2021/6/4 9:55:24

G角度范围: 0 - 90 Deg  
G角度间隔: 1.0 Deg  
测试系统: Huipu CPM-1800B Goniophotometer  
环境湿度: 1  
测试距离: 7.76 m  
备注:

报告编号:

测试时间: 2021/6/4 9:55:24

## 光强分布曲线



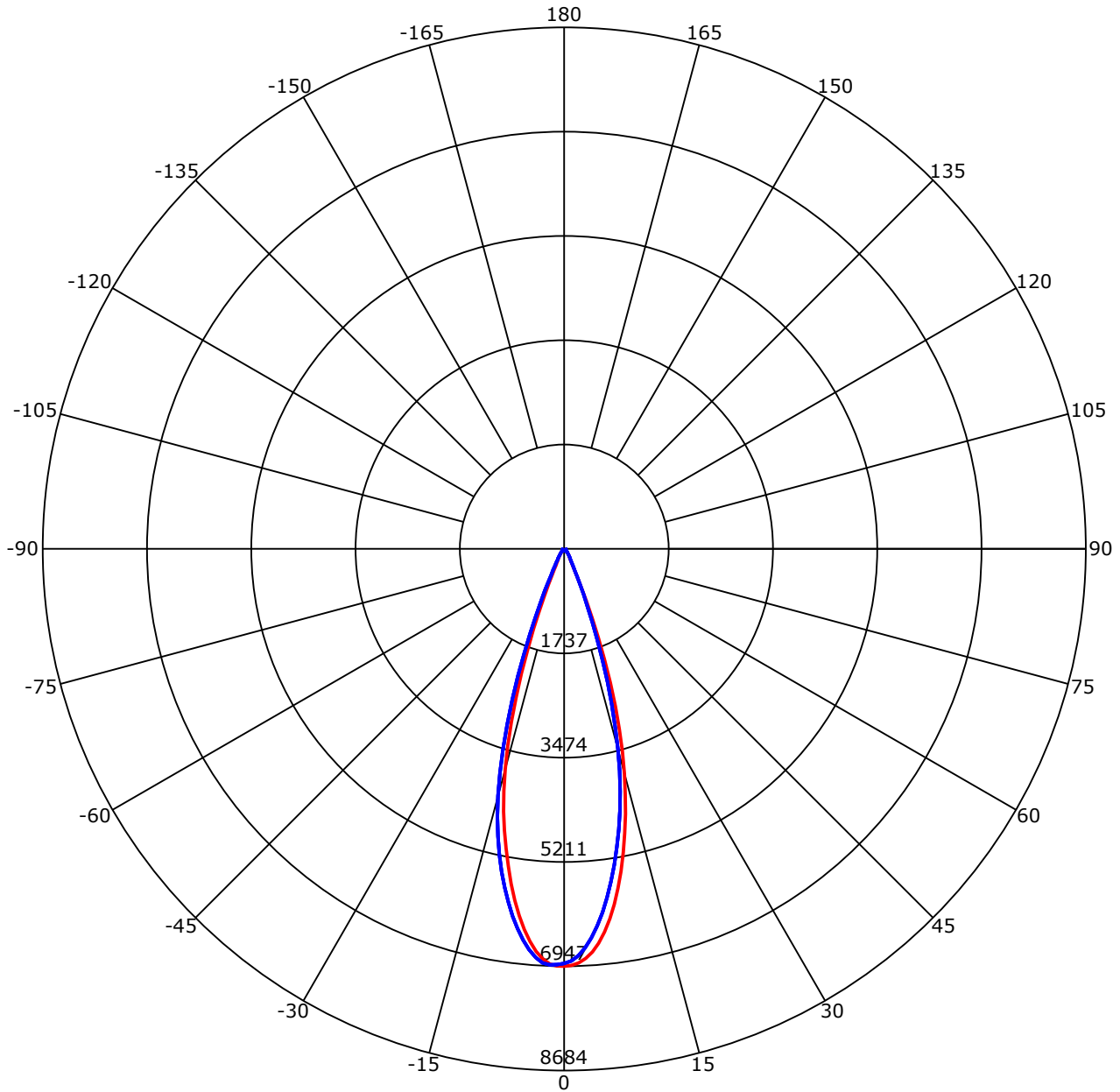
C角度范围: 0 - 360 Deg  
C角度间隔: 45.0 Deg  
测试速度: High  
环境温度: 7.76  
测试人员: Yang  
测试日期: 2021/6/4 9:55:24

G角度范围: 0 - 90 Deg  
G角度间隔: 1.0 Deg  
测试系统: Huipu CPM-1800B Goniophotometer  
环境湿度: 1  
测试距离: 7.76 m  
备注:

报告编号:

测试时间: 2021/6/4 9:55:24

## 光强分布曲线



C0-180 — C90-270

Unit: cd/klm

C角度范围: 0 - 360 Deg  
C角度间隔: 45.0 Deg  
测试速度: High  
环境温度: 7.76  
测试人员: Yang  
测试日期: 2021/6/4 9:55:24

G角度范围: 0 - 90 Deg  
G角度间隔: 1.0 Deg  
测试系统: Huipu CPM-1800B Goniophotometer  
环境湿度: 1  
测试距离: 7.76 m  
备注:

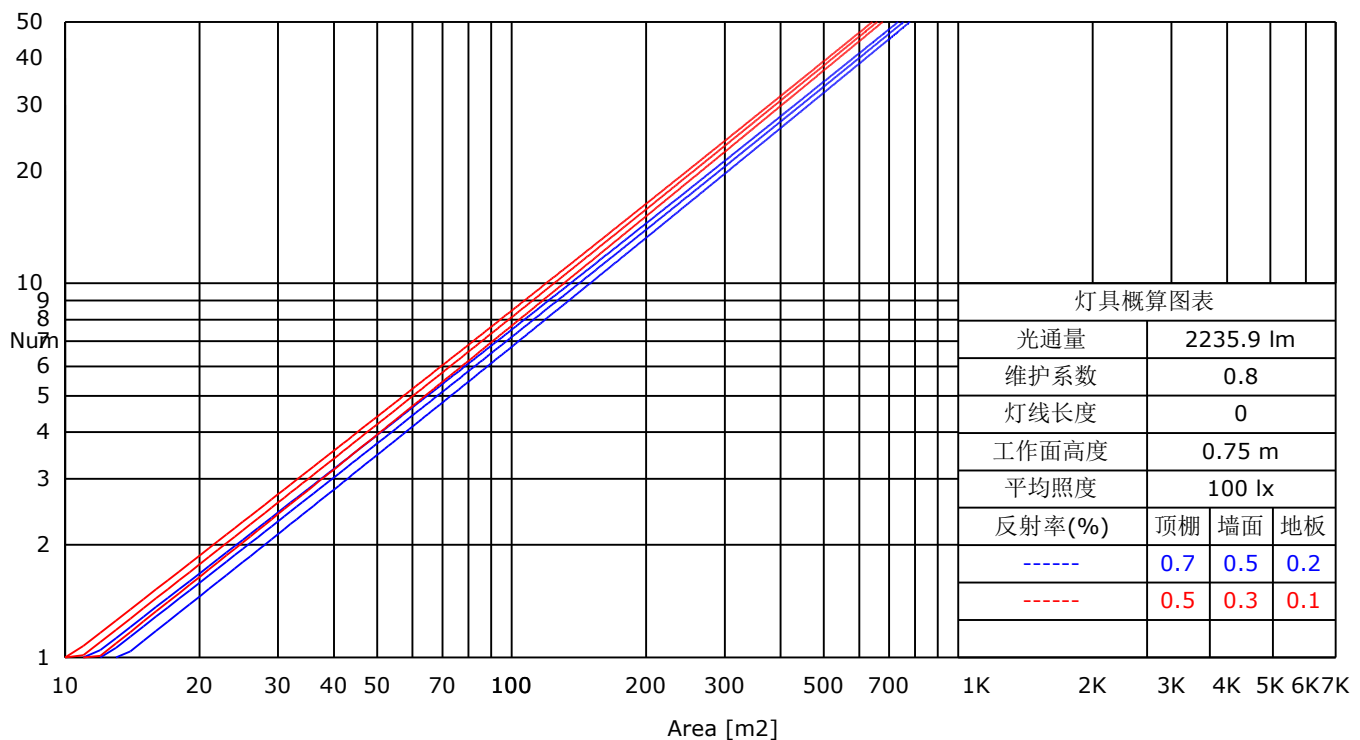
报告编号:

测试时间: 2021/6/4 9:55:24

## 利用系数图表(TM5)

RHOCC	80			70			50			30			10			0
RHOW	50	30	10	50	30	10	50	30	10	50	30	10	50	30	10	0
RCR	COEFFICIENTS OF UTILIZATION FOR RHOFC=20															
0	1.13	1.13	1.13	1.10	1.10	1.10	1.06	1.06	1.06	1.01	1.01	1.01	0.97	0.97	0.97	0.95
1	0.87	0.84	0.81	0.86	0.83	0.80	0.84	0.80	0.77	0.80	0.76	0.73	0.75	0.71	0.68	0.63
2	0.83	0.81	0.79	0.83	0.80	0.77	0.81	0.77	0.74	0.77	0.74	0.70	0.73	0.69	0.66	0.61
3	0.80	0.78	0.77	0.80	0.77	0.75	0.78	0.75	0.72	0.75	0.72	0.68	0.72	0.68	0.64	0.60
4	0.78	0.76	0.75	0.78	0.75	0.73	0.76	0.73	0.70	0.74	0.70	0.67	0.70	0.66	0.63	0.59
5	0.77	0.75	0.74	0.76	0.74	0.72	0.74	0.71	0.69	0.72	0.68	0.65	0.69	0.65	0.61	0.58
6	0.75	0.73	0.72	0.74	0.72	0.71	0.73	0.70	0.67	0.71	0.67	0.64	0.68	0.64	0.60	0.57
7	0.74	0.72	0.71	0.73	0.71	0.70	0.71	0.68	0.66	0.69	0.66	0.63	0.67	0.63	0.59	0.56
8	0.72	0.71	0.70	0.72	0.70	0.69	0.70	0.67	0.65	0.68	0.64	0.62	0.66	0.62	0.58	0.55
9	0.71	0.70	0.69	0.71	0.69	0.68	0.69	0.66	0.64	0.67	0.63	0.61	0.65	0.61	0.58	0.54
10	0.70	0.69	0.68	0.70	0.68	0.67	0.68	0.65	0.64	0.66	0.63	0.60	0.64	0.60	0.57	0.54

## 概算曲线



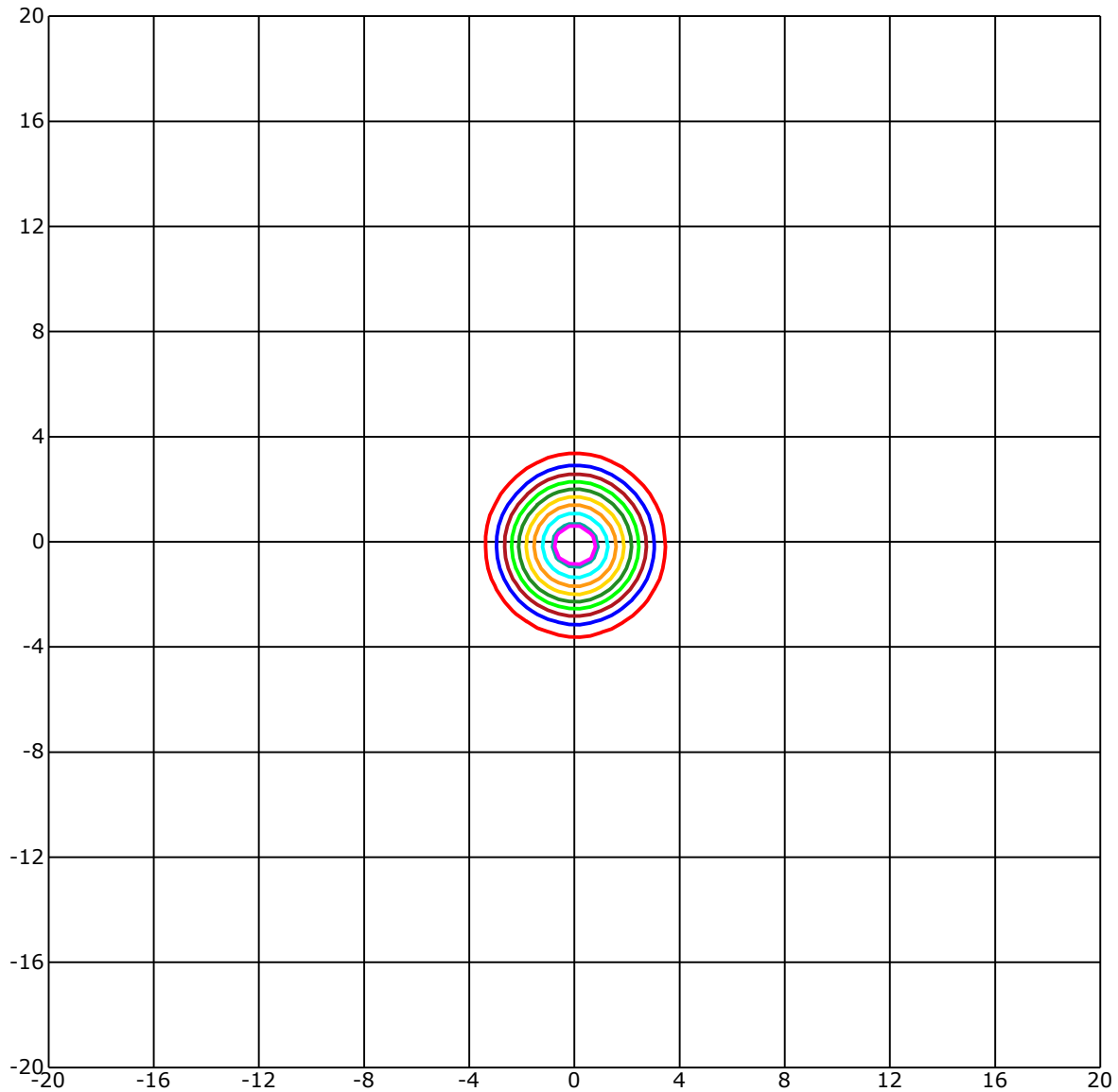
C角度范围: 0 - 360 Deg  
C角度间隔: 45.0 Deg  
测试速度: High  
环境温度: 7.76  
测试人员: Yang  
测试日期: 2021/6/4 9:55:24

G角度范围: 0 - 90 Deg  
G角度间隔: 1.0 Deg  
测试系统: Huipu CPM-1800B Goniophotometer  
环境湿度: 1  
测试距离: 7.76 m  
备注:

报告编号:

测试时间: 2021/6/4 9:55:24

## 平面等照度曲线



Unit of illumination:lx      Height of plane:8.0(m)/26.25(ft)

99.868(1%E <sub>max</sub> )	54.276(1%E <sub>max</sub> )
97.697(1%E <sub>max</sub> )	43.421(1%E <sub>max</sub> )
86.842(1%E <sub>max</sub> )	32.566(0%E <sub>max</sub> )
75.986(1%E <sub>max</sub> )	21.71(0%E <sub>max</sub> )
65.131(1%E <sub>max</sub> )	10.855(0%E <sub>max</sub> )

C角度范围: 0 - 360 Deg

C角度间隔: 45.0 Deg

测试速度: High

环境温度: 7.76

测试人员: Yang

测试日期: 2021/6/4 9:55:24

G角度范围: 0 - 90 Deg

G角度间隔: 1.0 Deg

测试系统: Huipu CPM-1800B Goniophotometer

环境湿度: 1

测试距离: 7.76 m

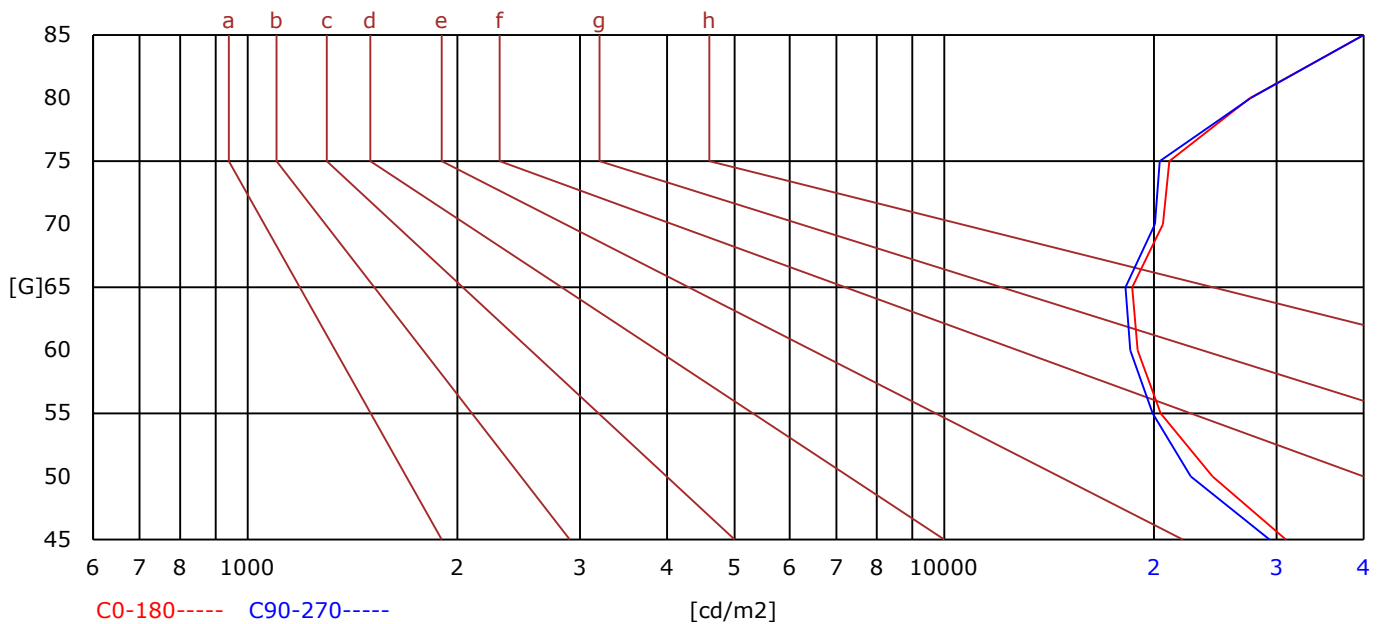
备注:

报告编号:

测试时间: 2021/6/4 9:55:24

## 亮度限制曲线

C/G	45	50	55	60	65	70	75	80	85
C0	30930	24282	20451	18957	18609	20600	21033	27465	51819
C90	29312	22596	19905	18499	18210	20071	20381	27534	50990
Dazzle	Quality	Illuminance	---	---	---	---	---	---	---
1.15	A	2000	1000	500	<=300				
1.5	B		2000	1000	500	<=300			
1.85	C			2000	1000	500	<=300		
2.2	D				2000	1000	500	<=300	
2.55	E					2000	1000	500	<=300
---	---	a	b	c	d	e	f	g	h



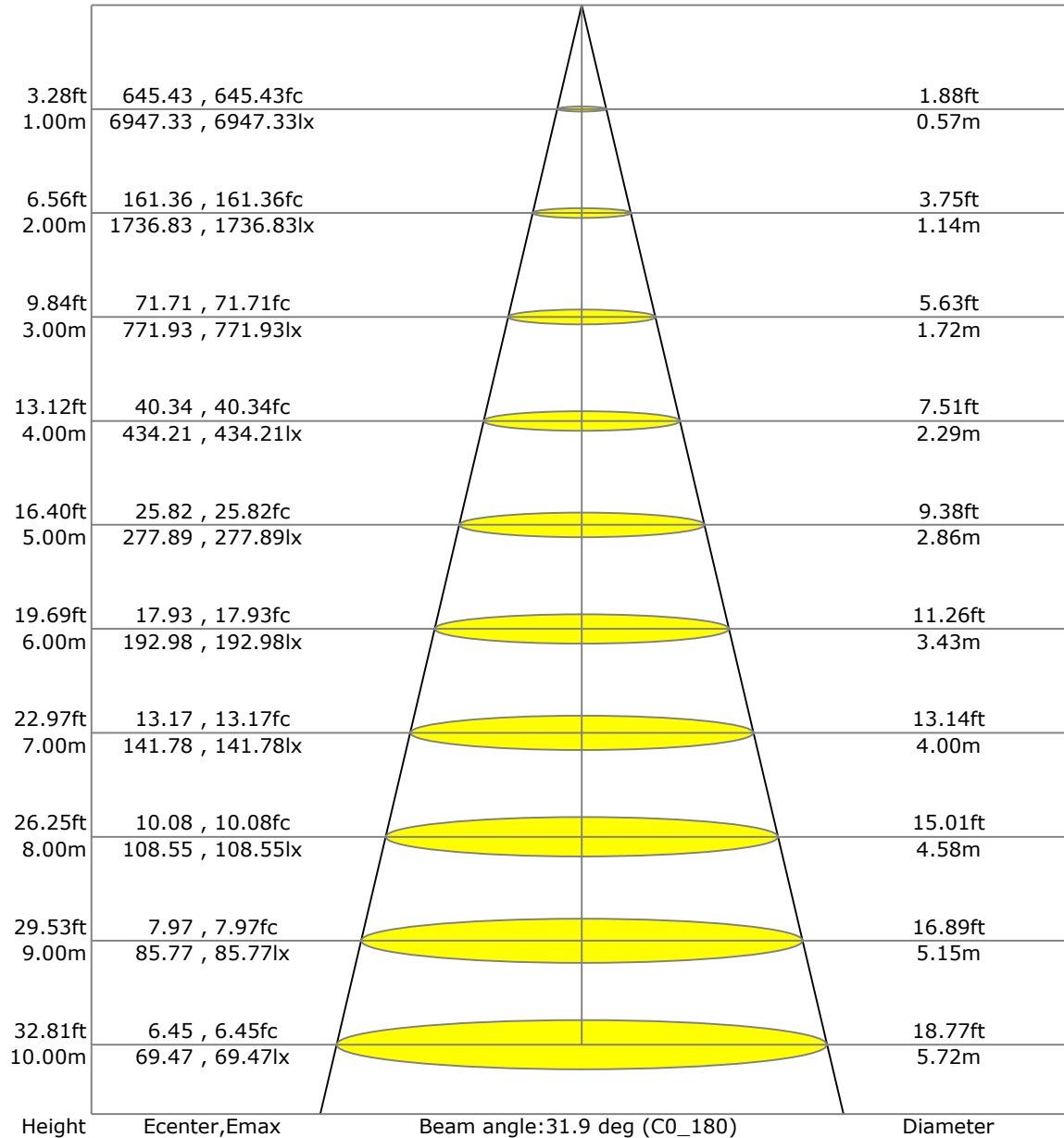
C角度范围: 0 - 360 Deg  
C角度间隔: 45.0 Deg  
测试速度: High  
环境温度: 7.76  
测试人员: Yang  
测试日期: 2021/6/4 9:55:24

G角度范围: 0 - 90 Deg  
G角度间隔: 1.0 Deg  
测试系统: Huipu CPM-1800B Goniophotometer  
环境湿度: 1  
测试距离: 7.76 m  
备注:

报告编号:

测试时间: 2021/6/4 9:55:24

## 照度距离曲线



C角度范围: 0 - 360 Deg  
C角度间隔: 45.0 Deg  
测试速度: High  
环境温度: 7.76  
测试人员: Yang  
测试日期: 2021/6/4 9:55:24

G角度范围: 0 - 90 Deg  
G角度间隔: 1.0 Deg  
测试系统: Huipu CPM-1800B Goniophotometer  
环境湿度: 1  
测试距离: 7.76 m  
备注:

## UGR(Unified Glare Rating) TABLE

RHOCC	70	70	50	50	30	70	70	50	50	30
RHOW	70	70	50	50	30	70	70	50	50	30
RHOF	20	20	20	20	20	20	20	20	20	20
Room Size X Y	Viewed Endwise					Viewed Crosswise				
2H 2H	12.62	12.67	12.82	12.86	13.10	12.67	12.72	12.87	12.91	13.15
3H	12.74	12.80	12.95	12.99	13.24	12.79	12.84	12.99	13.04	13.28
4H	12.77	12.82	12.98	13.02	13.27	12.82	12.87	13.03	13.07	13.32
6H	12.77	12.83	12.99	13.03	13.28	12.82	12.88	13.04	13.08	13.33
8H	12.77	12.82	12.98	13.03	13.28	12.81	12.87	13.03	13.08	13.33
12H	12.76	12.82	12.98	13.02	13.28	12.81	12.87	13.03	13.07	13.33
4H 2H	14.85	14.91	15.07	15.11	15.36	14.82	14.88	15.03	15.07	15.32
3H	15.19	15.25	15.42	15.46	15.71	15.16	15.22	15.38	15.42	15.68
4H	15.32	15.38	15.55	15.59	15.85	15.29	15.34	15.51	15.56	15.82
6H	15.41	15.46	15.64	15.69	15.95	15.38	15.43	15.61	15.66	15.92
8H	15.43	15.49	15.68	15.72	15.98	15.40	15.46	15.65	15.69	15.96
12H	15.44	15.50	15.69	15.73	16.00	15.41	15.47	15.66	15.70	15.97
8H 4H	16.24	16.29	16.46	16.50	16.75	16.18	16.24	16.40	16.44	16.70
6H	17.47	17.53	17.73	17.77	18.04	17.43	17.48	17.69	17.72	18.00
8H	17.61	17.66	17.87	17.91	18.19	17.56	17.62	17.83	17.87	18.14
12H	17.72	17.77	17.99	18.02	18.31	17.68	17.73	17.95	17.98	18.27
12H 4H	18.06	18.11	18.31	18.35	18.62	18.01	18.07	18.26	18.30	18.57
6H	18.52	18.58	18.78	18.82	19.10	18.48	18.53	18.74	18.78	19.06

C角度范围: 0 - 360 Deg

C角度间隔: 45.0 Deg

测试速度: High

环境温度: 7.76

测试人员: Yang

测试日期: 2021/6/4 9:55:24

G角度范围: 0 - 90 Deg

G角度间隔: 1.0 Deg

测试系统: Huipu CPM-1800B Goniophotometer

环境湿度: 1

测试距离: 7.76 m

备注:

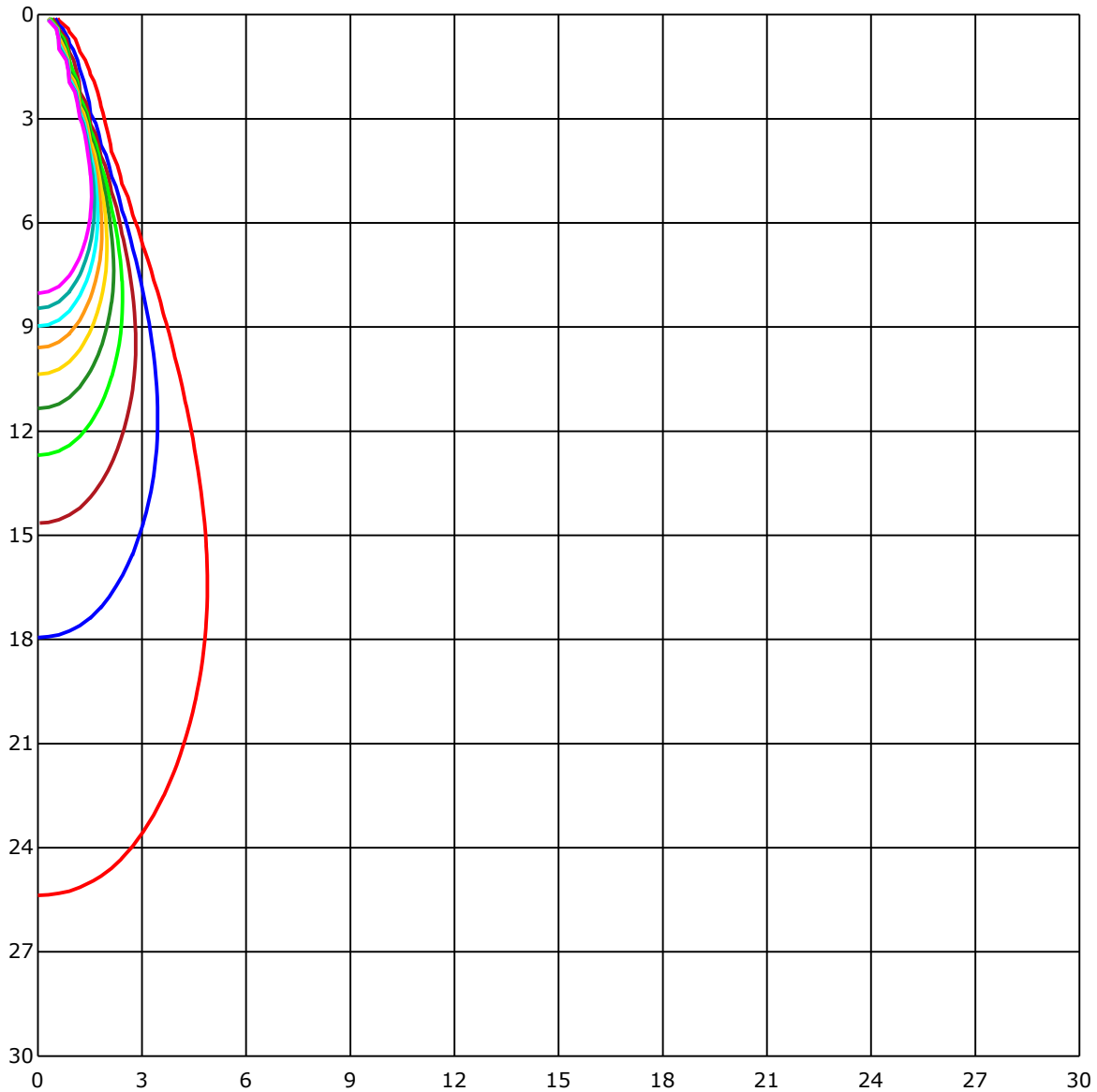


G角度范围: 0 - 90 Deg  
G角度间隔: 1.0 Deg  
测试系统: Huipu CPM-1800B Goniophotometer  
环境湿度: 1  
测试距离: 7.76 m  
备注:

报告编号:

测试时间: 2021/6/4 9:55:24

## 空间等照度曲线



Unit of illumination:lx

107.895  
97.106  
86.316  
75.527  
64.737

53.948  
43.158  
32.369  
21.579  
10.79

C角度范围: 0 - 360 Deg

C角度间隔: 45.0 Deg

测试速度: High

环境温度: 7.76

测试人员: Yang

测试日期: 2021/6/4 9:55:24

G角度范围: 0 - 90 Deg

G角度间隔: 1.0 Deg

测试系统: Huipu CPM-1800B Goniophotometer

环境湿度: 1

测试距离: 7.76 m

备注:

报告编号:

测试时间: 2021/6/4 9:55:24

## 光强分布数据

Gamma\C	C0	C45	C90	C135	C180	C225	C270	C315	C360	
G0	6947.34	6918.76	6900.58	6872.91	6947.34	6918.76	6900.58	6872.91	6947.34	
G1	6933.21	6878.45	6857.22	6844.18	6945.29	6934.99	6922.28	6883.54	6933.21	
G2	6897.32	6801.97	6773.07	6782.67	6912.2	6921.8	6926.74	6875.41	6897.32	
G3	6825.3	6690.36	6649.23	6681.2	6834.73	6870.5	6898.95	6841.41	6825.3	
G4	6725.4	6541.95	6490.04	6544.57	6717.58	6772.85	6818.08	6775.23	6725.4	
G5	6588.08	6356.27	6301.26	6377.23	6557.34	6638.45	6697.91	6673.29	6588.08	
G6	6414.14	6144.51	6085.56	6183.02	6369.49	6470.8	6546.77	6534.69	6414.14	
G7	6206.6	5912.41	5846.8	5961.57	6153.13	6276.93	6370.6	6364.52	6206.6	
G8	5973.41	5661.84	5590.15	5711.52	5909.21	6066.41	6171.73	6163.75	5973.41	
G9	5720.1	5397.64	5321.52	5435.09	5642.84	5839.27	5952.99	5934.17	5720.1	
G10	5445.57	5119.52	5041.45	5133.4	5364.67	5592.62	5722.33	5682.13	5445.57	
G11	5145.35	4833.94	4756.62	4809.01	5079.78	5334.95	5475.59	5408.35	5145.35	
G12	4840.77	4544.95	4457.19	4472.96	4789.11	5067.16	5202.8	5106.51	4840.77	
G13	4529.21	4237.81	4144.93	4130.66	4483.59	4778.24	4910.63	4786.55	4529.21	
G14	4202.86	3914.66	3806.69	3777.87	4148.54	4465.08	4595.96	4451.41	4202.86	
G15	3866.51	3574.55	3450.14	3407.77	3791.9	4120.78	4255.4	4102.78	3866.51	
G16	3509.75	3212.16	3081.37	3028.13	3408.32	3741.77	3880.81	3732.17	3509.75	
G17	3139.87	2830.89	2709.55	2648.46	3009.98	3338.98	3483.02	3339.49	3139.87	
G18	2756.07	2441.34	2331.48	2270.6	2595.95	2914.65	3069.29	2938.05	2756.07	
G19	2359.06	2056.55	1960.99	1899.2	2181.99	2487.47	2655.45	2538.9	2359.06	
G20	1960.75	1694.89	1607.93	1551.99	1784.64	2079.56	2252.29	2148.17	1960.75	
G21	1583.39	1364.65	1299.74	1239.07	1422.49	1701.0	1874.12	1773.41	1583.39	
G22	1242.35	1076.3	1033.79	975.59	1104.54	1366.13	1526.91	1429.96	1242.35	
G23	949.24	830.67	812.64	761.54	843.8	1077.78	1227.54	1127.12	949.24	
G24	710.81	637.61	634.48	595.52	637.76	838.38	973.36	876.5	710.81	
G25	527.24	492.22	500.86	470.9	483.4	647.97	766.36	675.1	527.24	
G26	394.09	390.09	403.07	382.17	377.47	506.55	603.98	524.01	394.09	
G27	305.39	318.64	333.52	319.42	306.18	402.86	482.19	410.77	305.39	
G28	249.63	268.75	284.08	275.83	259.27	329.51	391.14	329.21	249.63	
G29	217.05	234.85	247.92	243.4	227.68	276.82	323.79	269.77	217.05	
G30	194.65	211.57	221.09	218.26	205.19	241.35	274.74	230.51	194.65	
G31	179.51	191.64	199.53	197.97	187.82	215.34	238.07	203.96	179.51	
G32	167.47	174.9	180.59	179.72	172.31	192.97	210.82	184.9	167.47	
G33	154.13	160.42	164.82	163.88	158.4	174.9	188.66	168.73	154.13	
G34	142.38	147.47	149.52	149.46	145.09	159.61	170.33	154.43	142.38	
G35	130.58	134.19	136.69	135.7	132.84	145.7	155.15	142.26	130.58	
G36	120.13	123.57	124.2	123.78	121.91	132.54	142.05	131.46	120.13	

C角度范围: 0 - 360 Deg

C角度间隔: 45.0 Deg

测试速度: High

环境温度: 7.76

测试人员: Yang

测试日期: 2021/6/4 9:55:24

G角度范围: 0 - 90 Deg

G角度间隔: 1.0 Deg

测试系统: Huipu CPM-1800B Goniophotometer

环境湿度: 1

测试距离: 7.76 m

备注:

报告编号:

测试时间: 2021/6/4 9:55:24

## 光强分布数据(Continue 1)

Gamma\C	C0	C45	C90	C135	C180	C225	C270	C315	C360	
G37	109.81	113.84	112.37	113.93	110.86	121.22	129.11	120.04	109.81	
G38	101.44	102.22	102.85	101.62	101.14	111.7	118.78	112.07	101.44	
G39	92.46	93.88	92.95	94.09	91.47	100.05	107.25	100.23	92.46	
G40	84.58	84.94	84.52	84.49	82.65	92.16	97.85	92.67	84.58	
G41	76.99	77.26	76.99	75.75	76.57	83.22	88.22	85.6	76.99	
G42	71.18	71.69	71.03	68.71	70.09	75.42	80.36	76.48	71.18	
G43	65.67	65.13	65.52	64.43	62.23	68.59	72.8	69.58	65.67	
G44	60.58	59.37	60.31	57.09	56.82	63.98	67.02	64.34	60.58	
G45	56.09	54.68	56.3	51.82	51.88	56.54	60.55	58.26	56.09	
G46	50.19	50.58	49.77	47.51	47.57	54.89	56.79	53.95	50.19	
G47	46.01	46.01	45.98	44.56	43.75	47.39	50.52	48.96	46.01	
G48	42.45	42.48	42.48	40.98	40.5	44.32	46.91	45.22	42.45	
G49	39.98	40.32	40.14	39.11	38.51	40.8	43.57	41.88	39.98	
G50	38.51	39.02	38.51	36.31	36.91	39.17	40.95	40.14	38.51	
G51	36.04	36.01	36.07	35.89	35.26	36.04	38.96	38.6	36.04	
G52	36.34	34.78	36.13	32.67	32.25	35.14	37.73	35.77	36.34	
G53	32.55	32.28	32.43	31.22	30.98	32.52	36.01	35.92	32.55	
G54	31.31	31.04	31.25	29.57	29.24	31.01	33.21	32.13	31.31	
G55	29.72	29.33	29.42	28.54	28.27	29.51	31.58	30.95	29.72	
G56	28.72	28.51	28.48	27.22	26.98	28.6	29.87	29.39	28.72	
G57	27.73	27.1	27.19	26.13	26.04	26.98	28.66	28.54	27.73	
G58	26.32	25.98	26.13	25.08	24.66	25.95	27.76	27.04	26.32	
G59	25.65	24.93	24.96	23.73	23.58	25.08	26.47	26.01	25.65	
G60	24.18	23.7	23.76	23.12	22.85	23.85	25.38	25.2	24.18	
G61	23.39	23.03	23.18	22.04	21.77	23.24	24.06	23.88	23.39	
G62	22.73	21.89	22.13	21.38	21.23	22.1	23.27	23.33	22.73	
G63	21.8	21.32	21.47	20.87	20.08	21.41	22.64	22.43	21.8	
G64	21.35	20.59	21.05	19.99	19.21	21.11	21.68	21.53	21.35	
G65	20.78	19.66	20.05	19.24	18.43	20.14	21.26	21.17	20.78	
G66	19.75	19.06	19.24	18.64	17.94	19.42	20.2	20.35	19.75	
G67	19.06	18.52	18.61	18.16	17.64	18.85	19.54	19.51	19.06	
G68	18.46	18.1	18.1	17.76	17.34	18.25	18.85	18.85	18.46	
G69	17.91	17.7	17.7	17.52	17.4	17.94	18.28	18.31	17.91	
G70	17.55	17.61	17.43	17.16	16.47	17.49	17.79	17.88	17.55	
G71	17.46	16.89	16.95	15.99	16.08	17.31	17.4	17.52	17.46	
G72	16.59	15.9	15.96	15.66	15.08	16.17	17.13	16.98	16.59	
G73	15.78	15.45	14.93	14.51	14.06	15.63	16.08	15.93	15.78	

C角度范围: 0 - 360 Deg

C角度间隔: 45.0 Deg

测试速度: High

环境温度: 7.76

测试人员: Yang

测试日期: 2021/6/4 9:55:24

G角度范围: 0 - 90 Deg

G角度间隔: 1.0 Deg

测试系统: Huipu CPM-1800B Goniophotometer

环境湿度: 1

测试距离: 7.76 m

备注:

G角度范围: 0 - 90 Deg  
G角度间隔: 1.0 Deg  
测试系统: Huipu CPM-1800B Goniophotometer  
环境湿度: 1  
测试距离: 7.76 m  
备注: